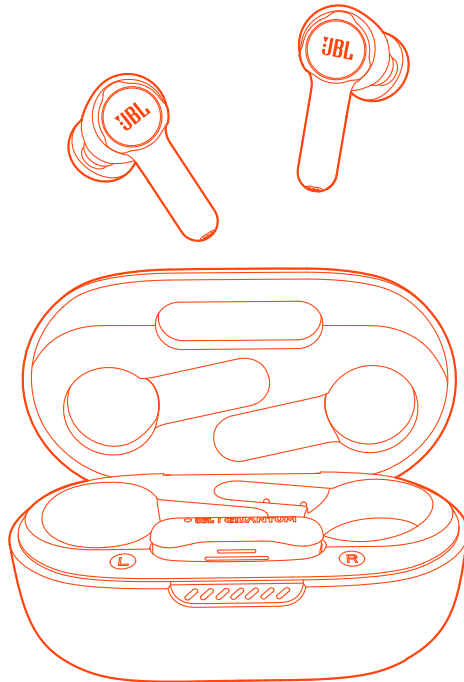




# JBL QUANTUM TWS



OMISTAJAN OPAS

# SISÄLLYSLUETTELO

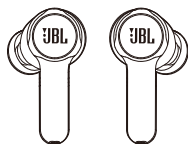
<b>JOHDANTO</b> .....	<b>1</b>
<b>MITÄ PAKKAUS SISÄLTÄÄ</b> .....	<b>2</b>
<b>TUOTEKUVAUS</b> .....	<b>3</b>
Kuulokkeiden säätimet .....	3
Latauskotelon säätimet .....	4
Ohjaimet 2,4GHz USB langattomassa sovitinissa .....	4
<b>ALOITUS</b> .....	<b>5</b>
JBL Headphones -sovellus (vain matkapuhelimelle).....	5
Ensimmäisen käyttöönottokerran asetukset (vain tietokonetta varten).....	5
Käyttöohjeet.....	6
<b>KUULOKKEIDEN KÄYTTÖ</b> .....	<b>7</b>
Ensimmäinen käyttökerta .....	7
Lataaminen .....	7
Käynnistä ja muodosta yhteys 2.4GHz avulla .....	8
Kytke virta päälle ja muodosta yhteys Bluetoothin kautta .....	10
Kahden lähteen vaihtokytkentä .....	11
Ohjaimet .....	12
Lisäominaisuuksia .....	15
Virta pois päältä .....	17
<b>LED-MERKKIVALON TOIMINTA</b> .....	<b>18</b>
<b>TUOTTEEN PUHDISTUS</b> .....	<b>19</b>
<b>TUOTTEEN TEKNISET TIEDOT</b> .....	<b>20</b>
<b>VIANMÄÄRITYS</b> .....	<b>22</b>

# JOHDANTO

Onnittelut hankinnastasi! Tämä ohjekirja sisältää tietoja koskien JBL Quantum TWS -pelikuulokkeita. Suosittelemme käyttämään muutaman minuutin tämän käyttöohjeen lukemiseen. Se kuvaa tuotteen ja sisältää vaiheittaiset ohjeet tuotteen asentamiseen ja käytön aloittamiseen. Varmista, että olet lukenut ja ymmärtänyt kaikki turvallisuusohjeet ennen kuin käytät tuotetta.

Jossinulla on kysyttävää tästä tuotteesta tai sen toiminnasta, otayhteyttä jälleenmyyjäsi tai asiakaspalveluun, tai käy internet-osoitteessa [www.JBLQuantum.com](http://www.JBLQuantum.com)

# MITÄ PAKKAUS SISÄLTÄÄ



01



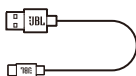
02



03



04



05

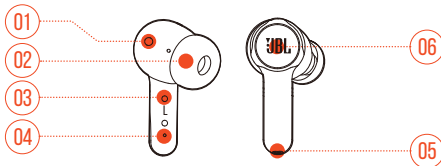


06

- 01 JBL Quantum TWS nappikuulokkeet
- 02 2,4GHz USB langaton sovitin (USB-C)
- 03 Silikoniset korvasovitteet
- 04 Latauskotelo
- 05 USB-latauskaapeli (USB-A:sta USB-C:lle)
- 06 QSG, takuukortti ja turvallisuustiedot

# TUOTEKUVAUS

## KUULOKKEIDEN SÄÄTIMET



**01** IR-anturi (käyttötunnistin)

**02** Vaihdeettava silikonikorvasovite

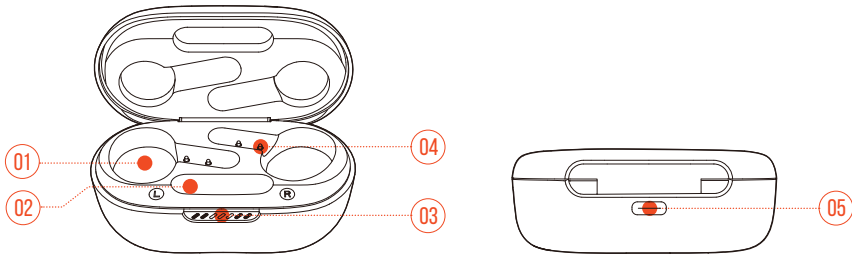
**03** Latausnasta

**04** LED-ilmaisim

**05** Mikrofoni

**06** Kosketusohjain

# LATAUSKOTELON SÄÄTIMET



**01** Kuulokenapin pidike

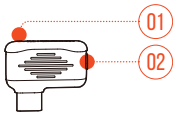
**02** Donglen pidike

**03** LED-ilmaisिन

**04** Latausnasta

**05** Latausliitäntä

# OHJAIMET 2,4GHz USB LANGATTOMASSA SOVITTIMESSA



**01** Parinmuodostuspainike

- Pidä painettuna yli 5 sekuntia siirtyäksesi 2,4GHz-parinmuodostustilaan.

**02** LED-ilmaisिन

- Ilmaisee 2,4GHz langattoman liitännän tilan.

# ALOITUS

## JBL HEADPHONES -SOVELLUS (VAIN MATKAPUHELIMELLE)

Lataa matkapuhelimeesi JBL Headphones -sovellus Applen App Storesta tai Google Playsta, jotta voit hallita ja muokata kuuntelukokemustasi entistäkin paremmin.

## ENSIMMÄISEN KÄYTTÖNOTTOKERRAN ASETUKSET (VAIN TIETOKONETTA VARTEN)

Lataa **JBL QuantumENGINE** sivustolta [www.jblquantum.com/engine](http://www.jblquantum.com/engine) saadaksesi käyttöösi JBL Quantum -kuulokkeiden täydet ominaisuudet.

## OHJELMISTOVAATIMUKSET

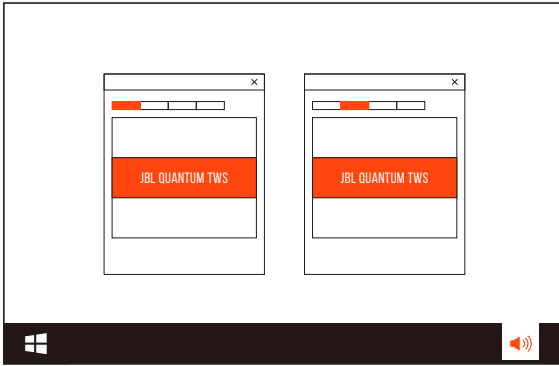
Alusta: Windows 10 (vain 64 bittinen) / Windows 11

500 Mt vapaata kiintolevytilaa asennusta varten

### VINKIT:

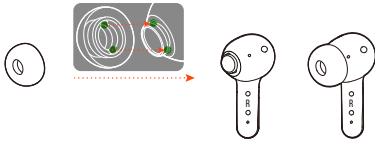
- Käytä aina Windows 10:n (64-bittinen) tai Windows 11:n uusinta versiota, jotta saat JBL QuantumENGINE parhaan mahdollisen käyttökokemuksen.
  - JBL QuantumSURROUND saatavilla vain Windowsissa. Ohjelmiston asennus vaaditaan.
1. Liitä kuulokkeesi tietokoneeseen 2,4G USB langattomalla liitännällä. (Ks. ["Käynnistä ja muodosta yhteys 2.4GHz avulla"](#)).
  2. Siirry kohtaan **"Sound Settings"** (Ääniasetukset) -> **"Sound Control Panel"** (Äänenohjauspaneeli).
  3. Kohdassa **"Playback"** (Toisto) korosta **"JBL Quantum TWS"** ja valitse **"Set Default"** (Aseta oletus) -> **"Default Device"** (Oletuslaite).

4. Kohdassa **"Recording"** (Tallennus) korosta **"JBL Quantum TWS"** ja valitse **"Set Default"** (Aseta oletus) -> **"Default Device"** (Oletuslaite).
5. Noudata näytöllä näkyviä ohjeita henkilökohtaisia ääniasetuksia varten.

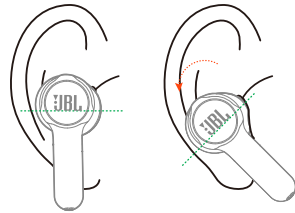


## KÄYTTÖOHJEET

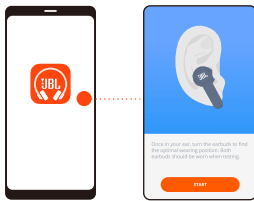
01



02



03

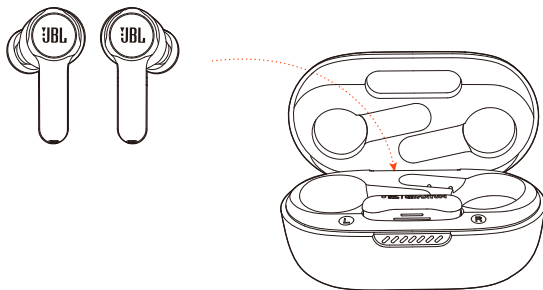


1. Valitse korvan kokoon parhaiten sopivat korvasovitteet.
2. Käännä kuulokkeet korviin kuvan osoittamalla tavalla parhaan istuvuuden ja äänentoiston varmistamiseksi.
3. Muodostettuasi Bluetooth-yhteyden (ks. ["Kytke virta päälle ja muodosta yhteys Bluetoothiin kautta"](#)), avaa JBL Headphones -sovellus löytääksesi kuulokkeet ja noudata sitten näytön ohjeita kalibrointia varten.



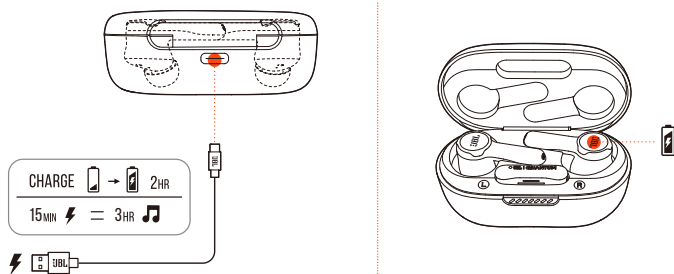
# KUULOKKEIDEN KÄYTTÖ

## ENSIMMÄINEN KÄYTTÖKERTA



Ennen ensimmäistä käyttökertaa laita kuulokkeet latauskoteloon aktivointia varten.

## LATAAMINEN

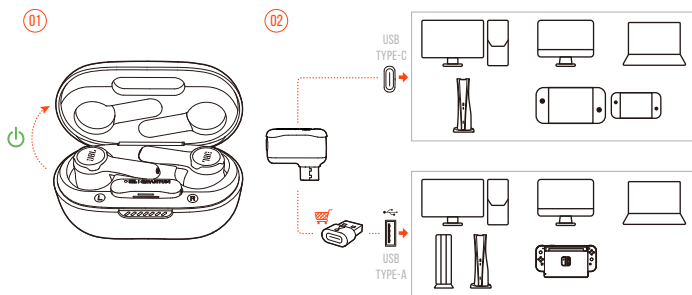


- Kuulokkeiden lataaminen täyteen latauskotelon kautta kestää noin kaksi tuntia.
- Pikalatausominaisuutena, viidentoista minuutin lataus antaa kuulokkeillesi virtaa kolmen tunnin musiikintoistoa varten.

## VINKIT:

- Varmista latauksen aikana, että kuulokkeiden ja latauskotelon latausnastat ovat linjassa ja hyvässä kosketuksessa.
- Puhdista kuulokkeet ja latauskotelo säännöllisesti mahdollisten latausongelmien välttämiseksi (ks. ["Tuotteen puhdistus"](#)).
- Avaa kansi tarkistaaksesi latauskotelon akun varaustason. Lisätietoja on kohdassa ["LED-merkkivalon toiminta"](#). Käytä mukana toimitettua USB-kaapelia latauskotelon lataamiseen tarvittaessa.

## KÄYNNISTÄ JA MUODOSTA YHTEYS 2.4GHz AVULLA

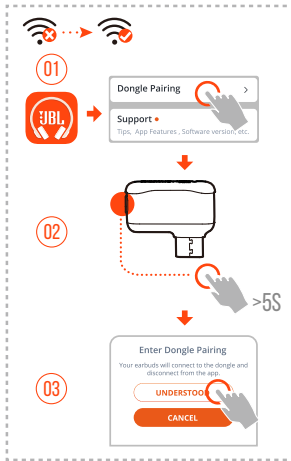


1. Liitä langaton 2,4GHz USB-sovitin USB-C -porttiin tietokoneessasi, Mac-, kannettavassa, PS5-, tai Nintendo Switch™ -konsolissa.
  - USB-C-USB-A-sovittimella (ei sisälly toimitukseen) voit liittää donglen PC:n, Macin, pöytäkoneen, PS4/PS5-konsolin tai Nintendo Switch™ -konsolin USB-A-porttiin.
2. Avaa latauskotelon kansi tai ota toinen tai molemmat kuulokenapit ulos, niin saat kytkettyä virran päälle.
  - ↳ Kuulokkeet yhdistyvät sovittimeen automaattisesti.
  - ↳ Kun yhteys on muodostettu onnistuneesti, donglen LED-valo palaa valkoisena ja kuulet kuulokkeista **"Dongle connected"**.

## VIHJE:

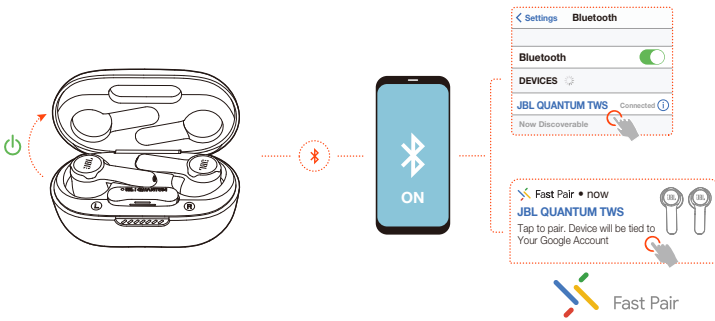
- Yhteensopivuutta kaikkien USB-porttien kanssa ei taata.

# MANUAALINEN PARINMUODOSTUS



1. Kun Bluetooth-yhteys on muodostettu (katso ["Kytke virta päälle ja muodosta yhteys Bluetoothiin kautta"](#)), avaa JBL Headphones -sovellus löytääksesi kuulokkeet ja valitse sitten sovelluksen näytöltä **"Dongle pairing"**.
2. Noudata näytön ohjeita ja pidä 2,4 GHz:n langattoman USB-donglen pariitospainiketta painettuna yli 5 sekuntia, kunnes LED vilkkuu nopeasti valkoisena.
3. Irrota kuulokkeet sovelluksesta valitsemalla **"UNDERSTOOD"** (YMMÄRRÄN) irrottaaksesi kuulokkeet sovelluksesta.
  - ↳ Kuulokkeet alkavat muodostaa pariitosta donglen kanssa.
  - ↳ Kun yhteys on muodostettu onnistuneesti, donglen LED-valo palaa valkoisena ja kuulet kuulokkeista **"Dongle connected"**.

# KYTKE VIRTA PÄÄLLE JA MUODOSTA YHTEYS BLUETOOTHIN KAUTTA



## GOOGLE FAST PAIR (PIKAPARILIITOS) (VAIN ANDROID 6.0+ -PUHELIMILLE)

1. Varmista, että matkapuhelimesi lukitus on avattu ja että **Google Play -palvelu** ja **sijaintipalvelu** ovat käytössä.
2. Avaa latauskotelon kansi tai ota toinen tai molemmat kuulokenapit ulos, niin saat kytkettyä virran päälle.
3. Pidä matkapuhelin lähellä kuulokkeita.
4. Napauta matkapuhelimesi ponnahdusikkunassa olevaa pikapari-ilmoitusta.  
↳ Kun yhteys on muodostettu onnistuneesti, kuulet kuulokkeista **“BT connected”**.

## MANUAALINEN PARINMUODOSTUS

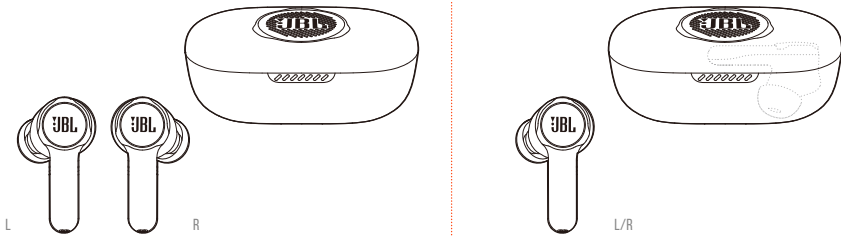
1. Avaa latauskotelon kansi tai ota toinen tai molemmat kuulokenapit ulos, niin saat kytkettyä virran päälle.
2. Ota Bluetooth käyttöön matkapuhelimesi ja valitse **“JBL Quantum TWS”** Bluetooth-laiteluettelosta.  
↳ Kun yhteys on muodostettu onnistuneesti, kuulet kuulokkeista **“BT connected”**.

## Nykyisen laitteen irrottaminen:

Kosketa kuulokkeissa kosketusohjainta ja pidä sitä sitten viiden sekunnin ajan.

↳ Kuulokkeet siirtyvät jälleen Bluetooth-pariliitostilaan.

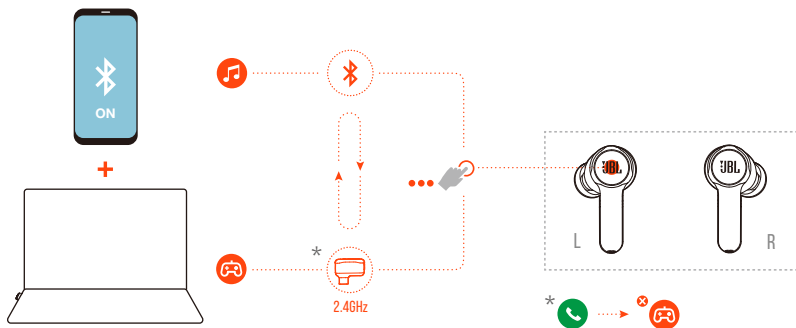
## KAKSOISKYTKENTÄ + SYNKRONOINTI



Voit käyttää molempia kuulokkeita (stereotila) tai vain yhtä (monotila), joko vasenta tai oikeaa, kerrallaan.

## KAHDEN LÄHTEEN VAIHTOKYTKENTÄ

Tämän ominaisuuden avulla voit vaihtaa peliäänä nopeasti ja helposti saapuviin puheluihin tai musiikkilähteisiin.



1. Varmista, että kuulokkeet on yhdistetty matkapuhelimeen Bluetoothin kautta ja tietokoneeseen 2,4 GHz:n kautta samanaikaisesti.

## 2. Kun pelaat pelejä tietokoneella kuulokkeiden kanssa:


- jos matkapuhelimeesi tulee puhelu, pelin ääni keskeytyy soittoäänellä. Voit vastata puheluun tai lopettaa puhelun kaksoisnapauttamalla jommankumman kuulokkeen kosketusalueetta (katso ["Puhelun ohjaimet"](#) lisätietoja varten).
- voit vaihtaa matkapuhelimen musiikkilähteeseen napauttamalla kolmesti vasemman kuulokkeen kosketusalueetta (katso ["Toiston ohjaimet"](#) yksityiskohtaiset musiikkitoiminnot).
- Voit siirtyä takaisin peliäänilähteeseen musiikkilähteestä napauttamalla kolmesti vasemman kuulokkeen kosketusalueetta uudelleen.

### VIHJE:

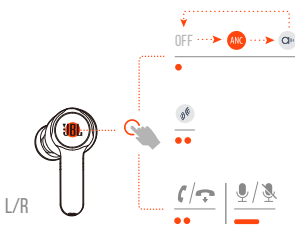
- Voit kuulla kehoitusäänen joka kerta, kun vaihdat lähdettä onnistuneesti.

## OHJAIMET

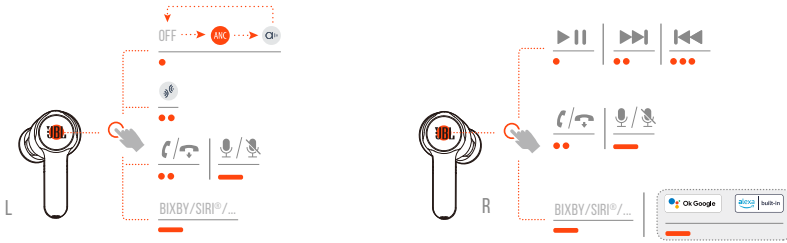
### HUOMAUTUKSIA:

- Tässä osiossa olevien hallintalaitteiden kuvaus perustuu korvanappien oletusasetuksiin.
- Ota lisäohjaimet käyttöön yhdistämällä JBL Quantum TWS JBL Headphones App  -sovellus matkapuhelimeen tai JBL QuantumEngine tietokoneeseen.
- Ota käyttöön puhevastustasi JBL headphones -sovelluksen avulla ja määritä se haluamaasi kuulokkeeseen (V/O).

## OHJAIMET SAATAVILLA 2,4GHz -YHTEYDELLÄ



## BLUETOOTH-YHTEYDELLÄ KÄYTETTÄVISSÄ OLEVAT OHJAIMET



## ÄÄNITILAN VAIHTO

Vaihtaminen asetusten OFF (oletusasetus), ANC ja Ambient Aware  välillä:

- 2,4 GHz:n yhteydellä napauta jommankumman kuulokkeen kosketusaluetta.
- Bluetooth-yhteydessä napauta vasemman kuulokkeen kosketusaluetta.

Toiminnon Talkthru  käyttöön otto tai käytöstä poisto:

- 2,4 GHz:n yhteydessä kaksoisnapauta jommankumman kuulokkeen kosketusaluetta.
- Bluetooth-yhteydessä kaksoisnapauta vasemman kuulokkeen kosketusaluetta.

## PUHELUN OHJAIMET

### Puhelun saapuessa:

- Vastaa puheluun napauttamalla tai kaksoisnapauttamalla jommankumman kuulokkeen kosketusaluetta.
- Pidä jommankumman kuulokkeen kosketusaluetta painettuna kahden sekunnin ajan hylätäksesi puhelun.

### Puhelun aikana:

- Lopeta puhelu kaksoisnapauttamalla jommankumman kuulokkeen kosketusaluetta.

### Lähtevää puhelua soittaessa:

- Peruuta puhelu kaksoisnapauttamalla jommankumman kuulokkeen kosketusaluetta.

## MYKISTYS/MYKISTYKSEN POISTO

- Kun pelaat 2,4 GHz:n yhteydellä, voit mykistää mikrofonin tai poistaa sen mykistykseen pitämällä jommankumman kuulokkeen kosketusaluetta kahden sekunnin ajan.
- Pidä vasemman kuulokkeen kosketusaluetta alaspainettuna kahden sekunnin ajan puhelun aikana Bluetooth-yhteyden aikana, jos haluat mykistää mikrofonin tai poistaa sen mykistykseen.

## TOISTON OHJAIMET

- Voit keskeyttää toiston tai jatkaa sitä napauttamalla oikean kuulokkeen kosketusaluetta.
- Siirry edelliseen kappaleeseen kaksoisnapauttamalla oikean kuulokkeen kosketusaluetta.
- Siirry seuraavaan kappaleeseen napauttamalla kolmesti oikean kuulokkeen kosketusaluetta.

## PUHEAVUSTAJAT

- Pidä jommankumman kuulokkeen kosketusaluetta painettuna kahden sekunnin ajan käynnistääksesi matkapuhelimesi sisäänrakennetun puheavustajan, kuten BIXBYn ja SIRI®:n jne.
- Poistu napauttamalla jommankumman kuulokkeen kosketusaluetta tai pitämällä sitä painettuna kahden sekunnin ajan.

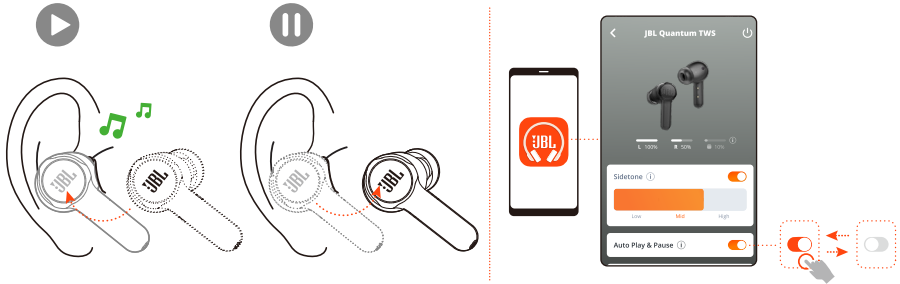
## VIHJE:

- Yksityiskohtaisia tietoja Google Assistantista ja Amazon Alexasta on saatavilla osoitteessa [www.JBLQuantum.com](http://www.JBLQuantum.com)



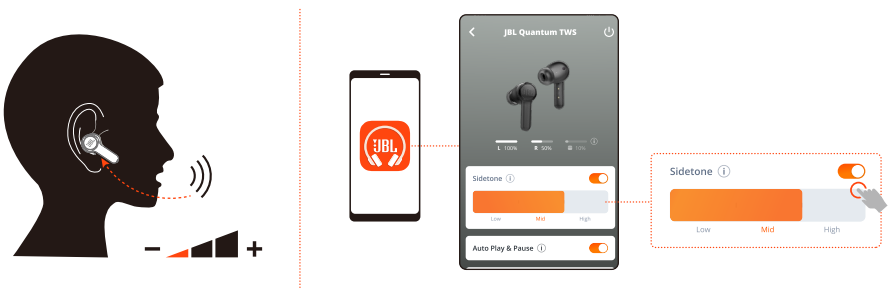
# LISÄOMINAISUUKSIA

## AUTOMAATTINEN TOISTO/TAUKO



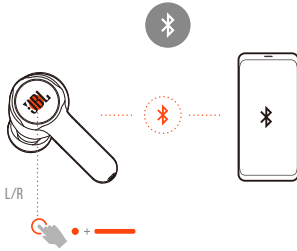
Kun tämä ominaisuus on käytössä sovelluksessa, musiikin toisto keskeytyy, kun otat kuulokkeet pois päältä, ja jatkuu, kun otat kuulokkeet uudelleen käyttöön.

## SIVUÄÄNI



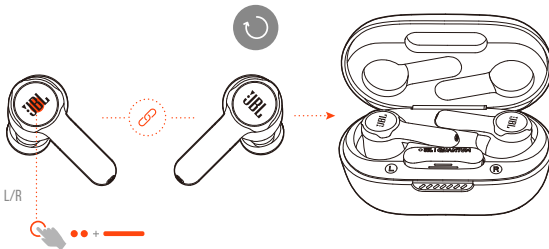
Sovelluksessa voit säätää oman äänesi äänenvoimakkuutta, jonka kuulet puhelun aikana.

## YHDISTÄ UUTEEN BLUETOOTH-LAITTEeseen



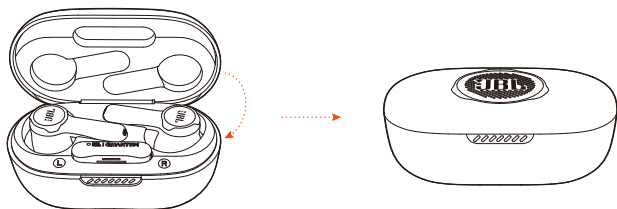
1. Ota molemmat kuulokkeet ulos latauskotelosta.
2. Kosketa jommankumman kuulokkeen kosketusaluetta ja pidä sitä sitten painettuna viiden sekunnin ajan.
  - ↳ Kuulokkeet siirtyvät Bluetooth-pariliitostilaan.
3. Toista Bluetooth-pariliitäntämenettelyt, kun haluat muodostaa yhteyden uuteen Bluetooth-laitteeseen. (Ks. ["Kytke virta päälle ja muodosta yhteys Bluetoothiin kautta"](#)).

## TEHDASASETUSTEN PALAUTUS



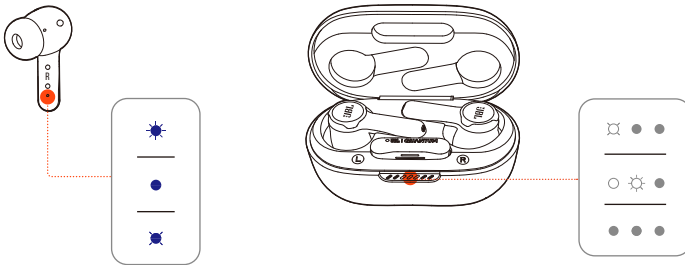
1. Ota molemmat kuulokkeet ulos latauskotelosta.
2. Kaksoisnapauta ja pidä sitten jommankumman kuulokkeen kosketusaluetta painettuna viiden sekunnin ajan.
  - ↳ Molempien kuulokkeiden LEDit vilkkuvat sinisenä kaksi kertaa nopeasti.
  - ↳ Voit kuulla **"Power off"** (virta pois päältä) kuulokkeista.
- Jos haluat kytkeä virran uudelleen päälle, laita kuulokkeet takaisin latauskoteloon ja avaa sitten kansi.

## VIRTA POIS PÄÄLTÄ



Sammuta virta asettamalla kuulokkeet latauskoteloon ja sulkemalla kansi.

# LED-MERKKIVALON TOIMINTA



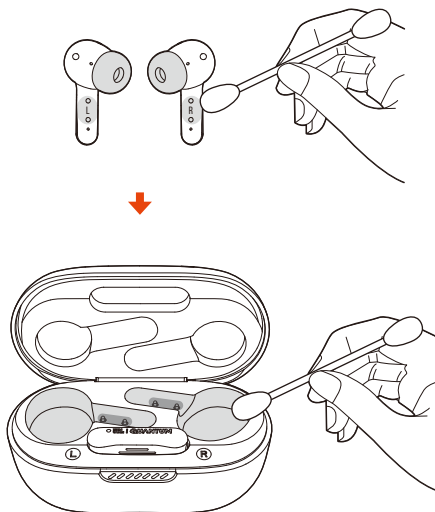
## LED kuulokkeessa:

LED-ilmaisain	Tila	Merkitys
	Sininen valo vilkkuu nopeasti	Muodostetaan BT-yhteyttä
	Kiinteä sininen viiden sekunnin ajan	BT yhdistetty
	Vilkkuu sinisenä hitaasti	BT ei yhdistetty

## LEDit latauskotelossa:

LED-ilmaisain	Tila	Merkitys
	1. LED vilkkuu valkoisena viisi kertaa	Akun varaus vähissä
	2. tai 3. LED kiinteä valkoinen viiden sekunnin ajan	Latautuu
	Kaikki kolme LEDiä kiinteänä valkoisena viiden sekunnin ajan	Täysin ladattu

# TUOTTEEN PUHDISTUS



Käytä puhdasta, hieman alkoholiin kostutettua pumpulipuikkoa:

1. **Poistaaksesi korvavaikkua ja likaa** kuulokkeiden korvasovitteista.
2. **Puhdistaaksesi kuulokkeissasi ja latauskotelossa olevat latausnastat.** Käytä sitten kuivaa ja pehmeää puuvillaa pölyn ja nukan poistamiseen.
3. **Puhdista kannessa ja latauskotelon pohjassa olevat urat.**

**Varmista puhdistuksen jälkeen, että latauskotelo ja kuulokkeet ovat kuivat, ennen kuin laitat kuulokkeet takaisin latauskoteloon.**

## VIHJE:

- On suositeltavaa toistaa toimenpide noin muutaman viikon välein, jotta kuulokkeet pysyvät puhtaina eivätkä vaikuta latausnopeuteen tai -laatuun.

# TUOTTEEN TEKNISET TIEDOT

- Malli: QUANTUM TWS
- Elementin koko: 10 mm / 0,39" dynaaminen elementti
- Virransyöttö: 5 V  $\equiv$  1 A
- Kuulokenappi: 5,5 g/kpl (11 g yhdistettynä)/0,012 paunaa/kpl (0,024 paunaa yhdistettynä)
- Dongle: 2,5 g / 0,006 paunaa
- Latauskotelo: 42,4 g / 0,093 paunaa
- Nappikuulokkeen akun tyyppi: Litium-ioni polymeeri (51 mAh, 3,85 V)
- Latauskotelon akkutyypin tyyppi: Litium-ioni polymeeri (340 mAh, 3,7 V)
- Latausaika: 2 h tyhjästä
- Musiikin toisto-aika BT-yhteydellä ja ANC päällä: jopa 6 tuntia
- Toisto-aika BT-yhteydellä ja ANC pois päältä: 8 tuntia
- Puheaika, BT-yhteydellä ja ANC päällä: 4 tuntia
- Puheaika BT-yhteydellä ja ANC pois päältä: 4,2 tuntia
- Musiikin toisto-aika 2,4GHz-yhteydellä ja ANC päällä\*: 3,5 tuntia
- Musiikin toisto-aika 2,4GHz-yhteydellä ja ANC pois päältä\*: 4 tuntia
- Puheaika 2,4 GHz-yhteydellä ja ANC päällä\*: 3,5 tuntia
- Puheaika 2,4 GHz-yhteydellä ja ANC pois päältä\*: 4 tuntia
- \* *Vain molempia kuulokkeita käytettäessä*
- Taajuusvaste: 20 Hz - 20 kHz
- Impedanssi: 16 ohmia
- Herkkyys: 106 dB SPL@1 kHz
- Maksimi SPL: 93 dB
- Mikrofonin herkkyys: -38 dBV/Pa@1 kHz
- Bluetooth-versio: 5.2
- Bluetooth-profiliversio: A2DP V1.3, AVRCP V1.6, HFP V1.8

- Bluetooth-lähettimen taajuusalue: 2,4 GHz - 2,4835 GHz
- Bluetooth-lähettimen teho: <12 dBm EIRP
- Bluetooth-lähettimen modulaatio: GFSK,  $\pi/4$  QPSK, 8DPSK
- Maksimi käyttölämpötila: 45°C
- 2,4GHz langaton lähetysteho: <14dBm EIRP
- 2,4GHz langaton modulaatio: GFSK,  $\pi/4$  DQPSK
- 2,4GHz langattoman verkkopalvelun taajuus: 2 400 MHz - 2 483,5 MHz

### **HUOMAA:**

- Tekniset tiedot voivat muuttua ilman erillistä huomautusta.

# VIANMÄÄRITYS

Jos sinulla on ongelmia tuotteen käytössä, tarkista seuraavat kohdat ennen kuin otat yhteyttä tukipalveluihin.

## EI VIRTAA

- Aseta kuulokkeet takaisin latauskoteloon, sulje kansi ja avaa sitten kansi kytkeäksesi virran uudelleen päälle.
- Lataa kuulokkeet (ks. "[Lataaminen](#)").

## 2,4GHz PARINMUODOSTUS EPÄONNISTUI KUULOKKEIDEN JA 2.4GHz USB LANGATTOMAN SOVITTIMEN VÄLILLÄ

- Siirrä kuulokkeet lähemmäs sovitinta. Mikäli ongelma ei poistu, suorita kuulokkeiden parinmuodostus sovitin kanssa uudelleen (ks. "[Manuaalinen parinmuodostus](#)").

## EI ÄÄNTÄ TAI HEIKKO ÄÄNI

- Varmista, että olet valinnut **JBL Quantum TWS** oletuslaitteeksi tietokoneesi, Mac-laitteesi tai pelikonsolilaitteesi ääniasetuksissa.
- Säädä äänenvoimakkuutta tietokoneellasi, Macillasi tai pelikonsolilaitteellasi.
- Saatat kokea ilmeistä äänenlaadun heikkenemistä käyttäessä kuulokkeita USB 3.0 -laitteen lähellä. Tämä ei ole vika. Käytä USB-telakointia pitääksesi sovitin niin kaukana kuin mahdollista USB 3.0 -portista.

### 2,4GHz langattomassa yhteydessä:

- Varmista, että kuulokkeet ja 2,4GHz langaton sovitin ovat muodostaneet laiteparin.
- USB-A- tai USB-C-portit joissain pelikonsolilaitteissa eivät ehkä ole yhteensopivia JBL Quantum TWS kanssa. Tämä ei ole vika.



## Bluetooth-yhteydessä:

- Kuulokkeiden äänenvoimakkuuden säätö (muokattavissa JBL Headphones -sovelluksessa) ei toimi Bluetooth-yhteydellä liitetyssä laitteessa. Tämä ei ole vika.
- Pysyttele etäällä radiohäiriöiden lähteistä, kuten mikroaaltouunit tai langattomat reitittimet.

## EN PYSTY LATAAMAAN KUULOKKEITANI

- Lataa latauskotelo uudelleen.
- Puhdista kuulokkeissa ja latauskotelossa olevat latausnastat (ks. "[Tuotteen puhdistus](#)").

## TIIMITOVERINI EIVÄT KUULE ÄÄNTÄNI

- Varmista, että olet valinnut **JBL Quantum TWS** oletuslaitteeksi tietokoneesi, Mac-laitteesi tai pelikonsolilaitteesi chat-ääniasetuksissa.
- Varmista, ettei mikrofoni ole mykistetty.

## EN KUULE OMAA ÄÄNTÄNI PUHUESSANI

- Kun käytät PC:n kanssa, ota sivuääni käyttöön **JBL QuantumENGINE** välityksellä, jotta kuulet oman äänesi selvästi pelin äänen yli.
- Kun käytät matkapuhelimen kanssa, säädä sivuääntä JBL Headphones -sovelluksen kautta (ks. "[Sivuääni](#)").

## KUULOKKEET EIVÄT REAGOI TAI NIISSÄ ON TOIMINTAHÄIRIÖ.

- Palauta tehdasetukset (ks. "[Tehdasasetusten palautus](#)").
- Laita kuulokkeet takaisin latauskoteloon ja sulje kansi. Odota 10 sekuntia laitteiston uudelleenkäynnistyksen loppuun saattamiseksi, ennen kuin avaat kannen ja kytket kuulokkeet uudelleen päälle.

## KUULOKKEENI PUTOAVAT HELPOSTI

- Kokeile korvasovitteita, jotka sopivat parhaiten korvasi kokoon. Säädä kuulokkeiden asentoa korvissasi parhaan istuvuuden saavuttamiseksi (ks. "[Käyttöohjeet](#)").

